

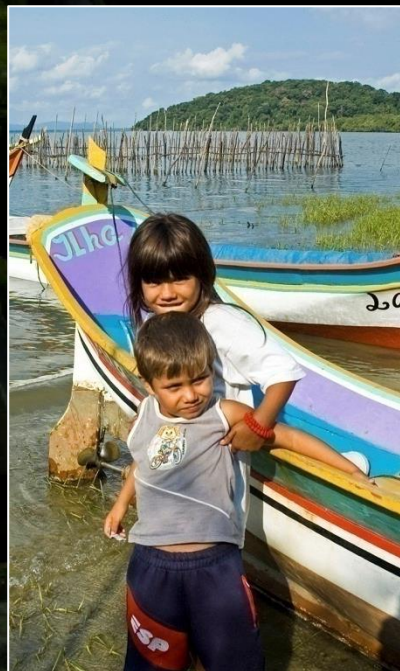
GRANDE RESERVA MATA ATLÂNTICA

DESENVOLVENDO SETORES E PORTAIS



A Mata Atlântica

- Foi a primeira vegetação encontrada pelos portugueses durante a colonização.
- **70% da população brasileira** vive aqui.
- Restam apenas **7% desta floresta em bom estado de conservação**, principalmente em pequenos fragmentos.
- É **um dos biomas mais ricos e diversos do mundo**, com muitas espécies que só são encontradas aqui.
- Abriga **um grande patrimônio cultural e histórico**.



GRANDE RESERVA MATA ATLÂNTICA

www.grandereservamataatlantica.com.br

   @GrandeReservaMataAtlantica





**ÁREAS
PROTEGIDAS**

DESENVOLVIMENTO LOCAL
Benefícios às comunidades

**PRODUÇÃO
DE
NATUREZA**

ECOSSISTEMAS COMPLETOS
Vida silvestre e paisagens naturais

ECONOMIA RESTAURATIVA
Ecoturismo, agroecologia, inovação



**WORLD
TOURISM
DAY 2022**



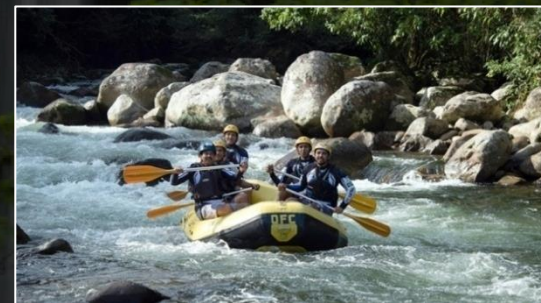
**RETHINKING
TOURISM
27 SEPTEMBER**

○ Dia Mundial do Turismo volta a focar no futuro

- ✓ À medida que a recuperação do setor está em andamento e com base no reconhecimento político e público sem precedentes para o setor, a OMT destacará a oportunidade de repensar como fazemos turismo.
- ✓ Isso significa **colocar as pessoas e o planeta em primeiro lugar** e reunir todos, desde os trabalhadores do turismo até os próprios turistas, bem como pequenas empresas, grandes corporações, governos e até comunidades locais, em torno de uma visão compartilhada para um setor mais sustentável, inclusivo e resiliente.

Pontos Fortes

- **Acessibilidade** – próximo a grandes centros e aeroportos.
- **Muitas áreas protegidas** – Parques e Reservas.
- Histórico de empreendedorismo e turismo.



Desafios

- Implementação de setores e portais.
- Trabalho em conjunto.



REDE DE PORTAIS DA GRANDE RESERVA MATA ATLÂNTICA

SÃO PAULO
Setor Vale do Ribeira
19ª Reunião Ordinária / 05-out-2022

GRANDE RESERVA
MATA ATLÂNTICA

São Paulo - Paraná - Santa Catarina

Portal

é uma **porta de entrada, física ou não**, que representa regiões distintas **identificadas pela vocação/potencial turístico**, através das quais o visitante poderá ter acesso aos atrativos naturais, culturais e históricos da GRMA



Por que uma Rede de Portais

→ Possibilidade de **atuação conjunta** em defesa de **interesses comuns** e da **promoção integrada** dos membros, através do desenvolvimento de **produtos turísticos complementares** que explorem a imagem do **destino turístico “Grande Reserva Mata Atlântica”**

→ **BENEFÍCIOS**

- Aumento da **visibilidade** e **cooperação** dos participantes;
- Retenção de turistas por **mais tempo na região**;
- Possibilidade de atração **de fluxo internacional**;
- **Geração de renda**;
- Conservação da Mata Atlântica através da **“Produção de Natureza”**.

Contextualização da Rede de Portais

→ *COMO FUNCIONA*

- Atuação em rede, horizontalmente, sem níveis hierárquicos;
- **Participação voluntária, sem custos;**
- Reuniões mensais de **acompanhamento dos trabalhos;**
- Reuniões de trabalho sob demanda nos Portais ou grupos temáticos;
- Principais pontos de atuação:
 - Estabelecimento de **agenda comum** e de **planos de ação conjunta;**
 - Troca de informações** entre os membros da Rede.

→ *QUEM PARTICIPA*

- Instituições públicas, empresas privadas, organizações da sociedade civil e indivíduos.

→ *REQUISITOS*

- Interesse em **participar de um processo colaborativo;**
- **Subscrever a Carta de Princípios;**
- **Participar das reuniões da Rede** (1h30min/mês), acompanhando as atas quando não for possível comparecer;
- **Participar das reuniões de trabalho** do Portal a que está vinculado.

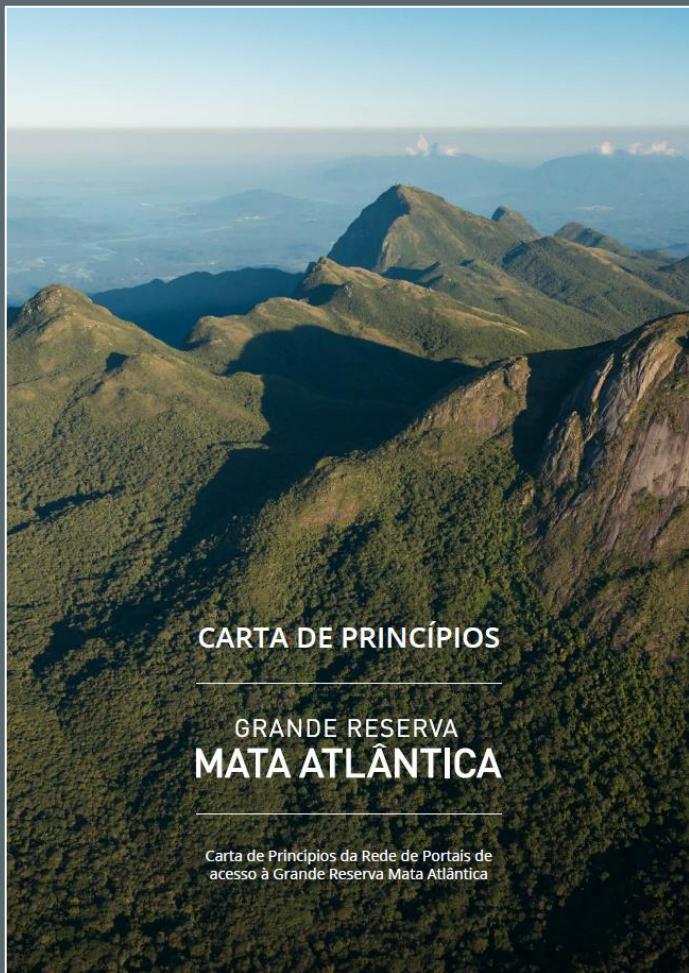
Composição atual

Município	Membros
Apiáí	2
Barra do Turvo	7
Cananéia	15
Capão Bonito	1
Curitiba	11
Eldorado	6
Guaraqueçaba	1
Ibiúna	7
Iguape	2
Ilha Comprida	5
Iporanga	17
Iporanga	1
Itanhaém	2
Itapetininga	1
Itapeva	1
Itariri	1
Jacupiranga	4
Juquiá	4
Juquitiba	26

Matinhos	1
Miracatu	9
Miracatú	4
Morretes	1
Pariquera-açu	2
Pedro de Toledo	1
Peruíbe	15
Piedade	4
Pilar do Sul	1
Registro	13
Ribeirão Grande	6
São José dos Campos	2
São Lourenço da Serra	8
São Miguel Arcanjo	13
São Paulo	7
Sete Barras	7
Sorocaba	2
Taboão da Serra	1
Tapiraí	10
Total Geral	221

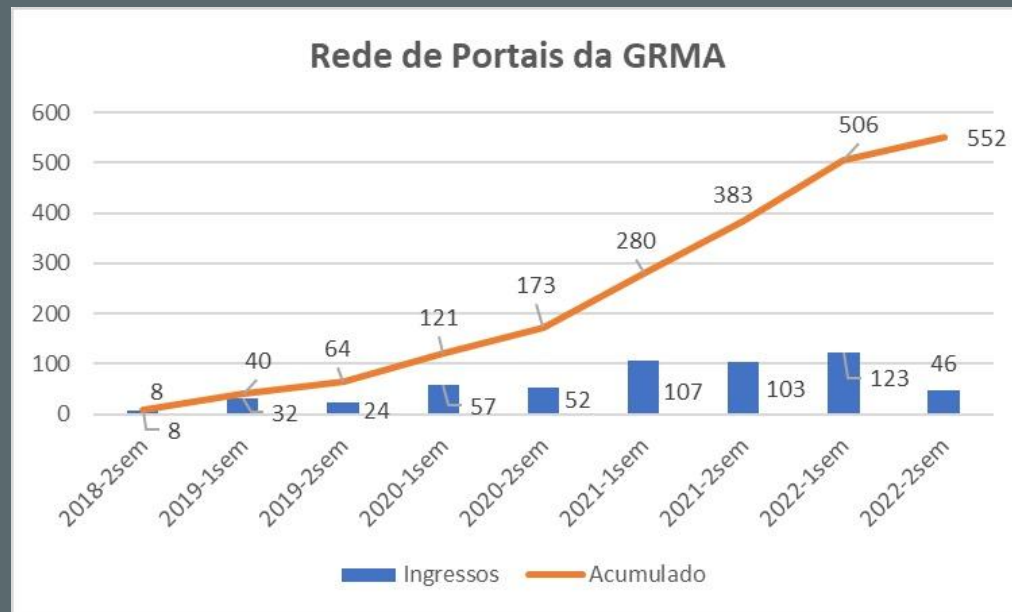
✓ A lista detalhada encontra-se no anexo I

Composição atual – todo o território



Composição atual

Frente	Membros
Rede Portais Paraná	284
Rede Portais Santa Catarina	61
Rede Portais São Paulo	207
Total da Rede	552



REDE DE PORTAIS DA GRANDE RESERVA MATA ATLÂNTICA**19ª Reunião de São Paulo - 05/10/2022 - 17:30 - Quarta-feira**

Total	Confirmou presença		Não participará	Talvez participe	Não respondeu
221	42	19%	7	6	166

Agenda

1

Acompanhamento de pendências

2

Pauta do dia e informes da Rede

3

Assuntos emergentes ou extraordinários

4

Próximos passos

Agenda

1

Acompanhamento de pendências

2

Pauta do dia e informes da Rede

3

Assuntos emergentes ou extraordinários

4

Próximos passos

1

Acompanhamento de pendências

→ Aprovação: ata da reunião de 08/09/2022

Ações Pendentes	Responsável	Status	Meses sem atualização
GT do Portal das Águas	Membros do Portal	Em andamento	0
GT do Portal Serra de Paranapiacaba	Membros do Portal	Em andamento	0
GT do Portal Lagamar	Membros do Portal	Em andamento	0
GT Portal Cavernas da Mata Atlântica	Ricardo, Marcos	Em andamento	0
GT Portal da Mata Atlântica	Membros do Portal	Em andamento	0
GT Portal 8	Membros do Portal	Em andamento	0
Encaminhamento da carta de adesão à municípios	Ricardo, Marcos	Em andamento	0
Rede Agroflorestal do Vale do Ribeira	Ricardo	Em andamento	2
GT de Cicloturismo da GRMA	Marcos	Em andamento	0
GT de Trilhas da GRMA	Ricardo, William	Em andamento	0
Atualização do website da GRMA	Ricardo	Em andamento	0
Espécies exóticas invasoras	Ricardo, Clio	Em andamento	0

1 Acompanhamento de pendências

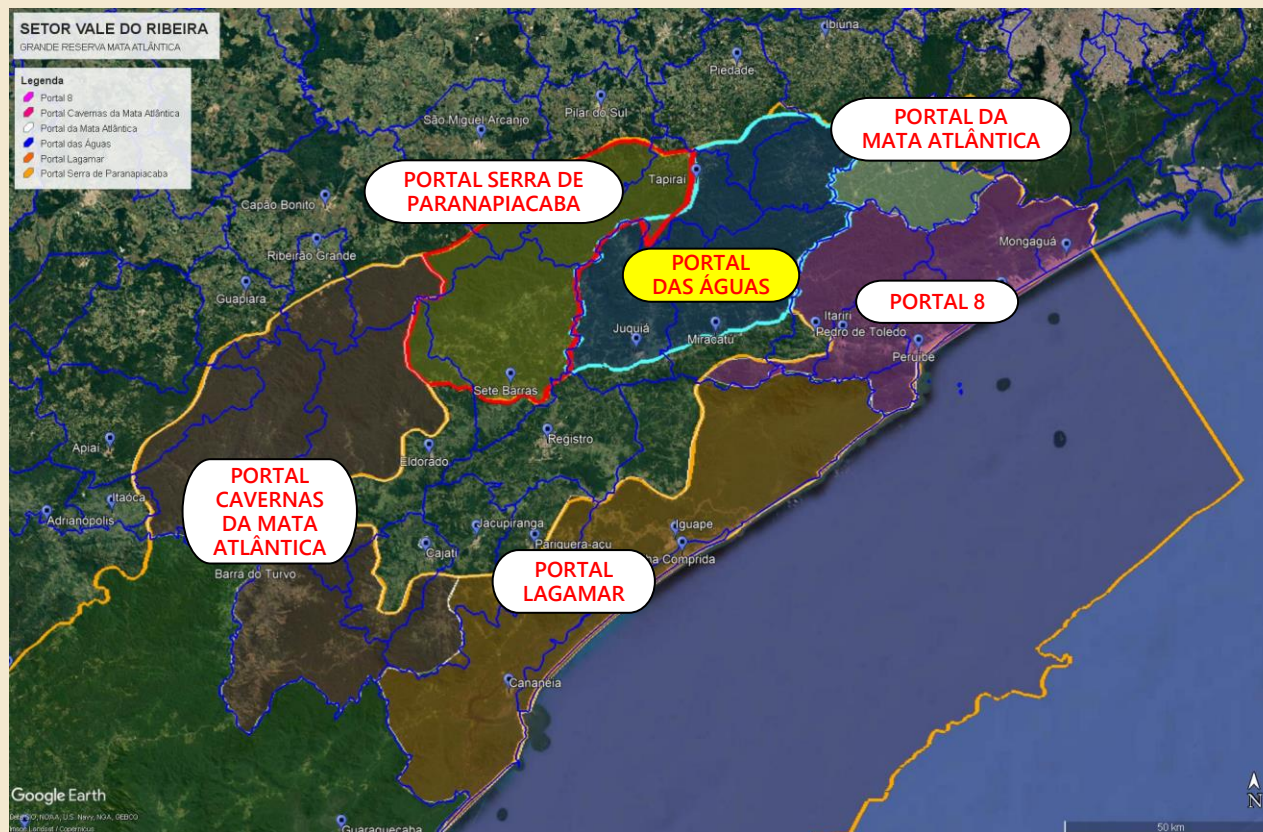
→ Pendências com detalhamento

- A. Grupo de Trabalho do Portal das Águas
- B. Grupo de Trabalho do Portal Serra de Paranapiacaba
- C. Grupo de Trabalho do Lagamar
- D. Grupo de Trabalho do Portal Cavernas da Mata Atlântica
- E. Grupo de Trabalho do Portal da Mata Atlântica
- F. Grupo de Trabalho do Portal 8
- G. Carta de Adesão dos municípios
- H. Outros

1

Acompanhamento de pendências

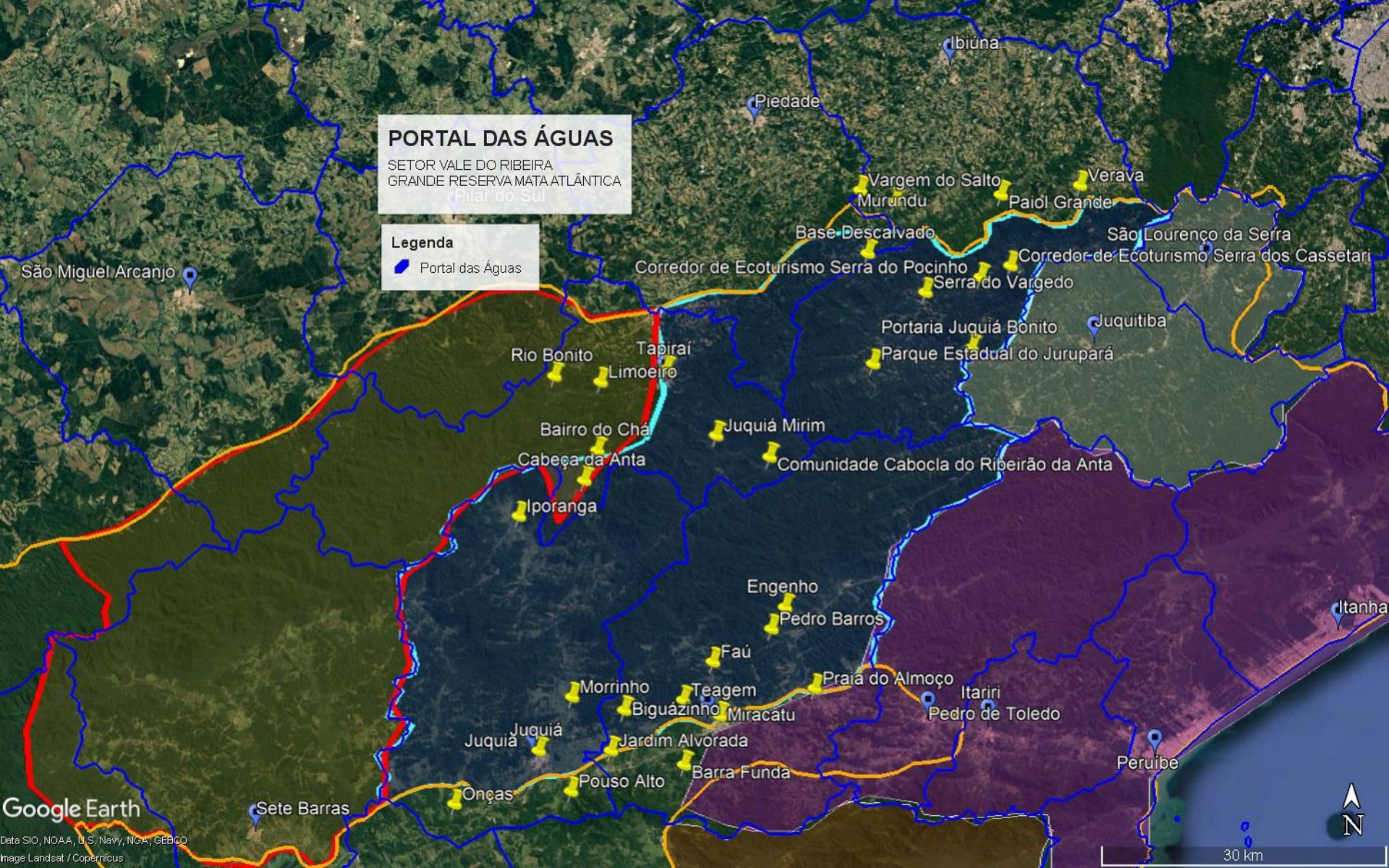
→ A. GT do Portal das Águas



PORTAL DAS ÁGUAS

SETOR VALE DO RIBEIRA
GRANDE RESERVA MATA ATLÂNTICA
Pilar do Sul

Legenda
Portal das Águas



1

Acompanhamento de pendências

→ A. GT do Portal das Águas

AVANÇOS

- Coleta de informações para elaboração do mapa e folder do Portal das Águas já realizadas;
- Sem encontros no último período.

1 Acompanhamento de pendências

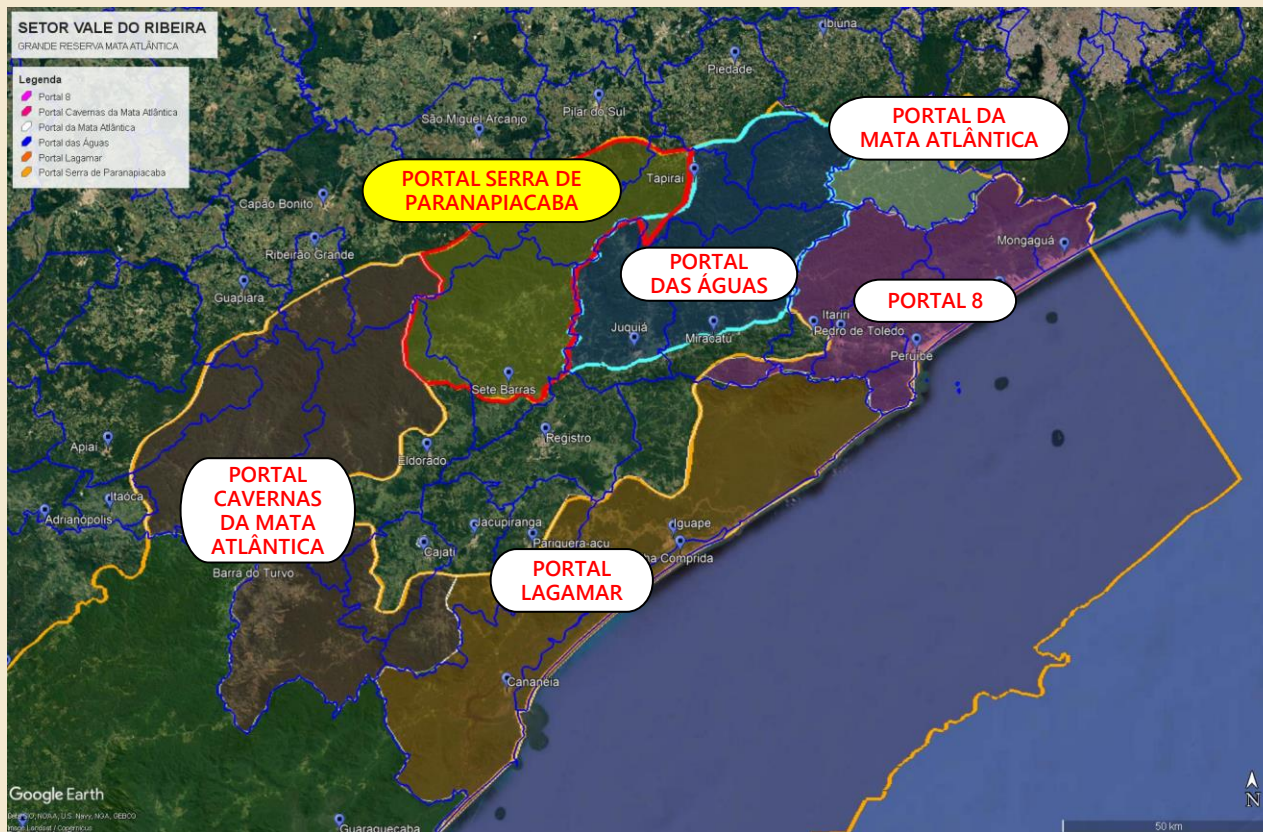
—→ A. GT do Portal das Águas

PRÓXIMOS PASSOS

- O mapa do Portal e o conteúdo do folder do Portal das Águas estão em elaboração;
- Materiais faltantes:
 - Localidades, atrativos e atividades do município de Piedade que serão encaminhadas pelo município;
 - Fotos representativas da região e seus atrativos.

1 Acompanhamento de pendências

→ B. GT do Portal Serra de Paranapiacaba



1 Acompanhamento de pendências

→ B. GT do Portal Serra de Paranapiacaba


AVANÇOS

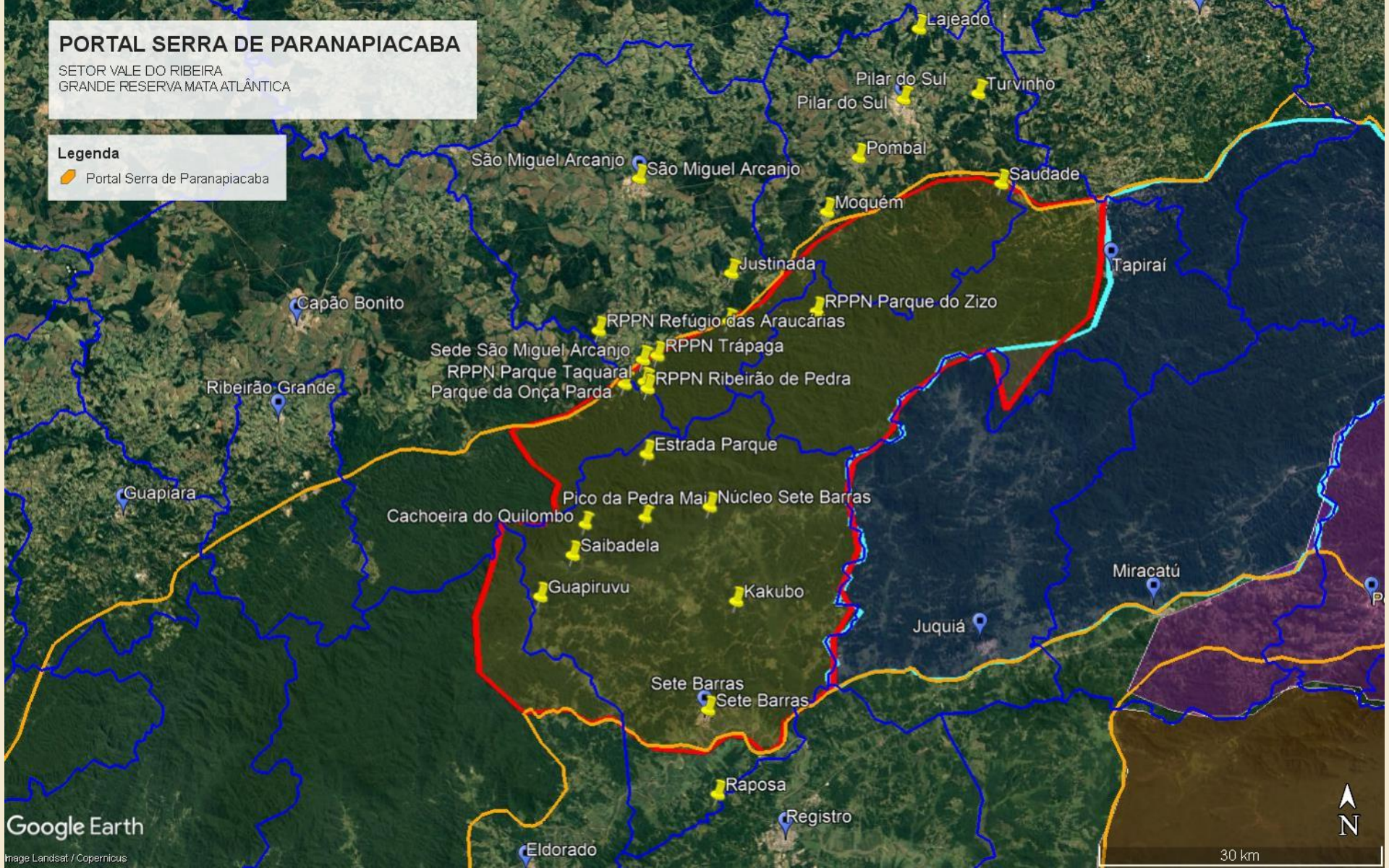
- Coleta de informações para elaboração do mapa e folder do Portal Serra de Paranapiacaba já realizada;
- Sem encontros no último período.

PORTAL SERRA DE PARANAPIACABA

SETOR VALE DO RIBEIRA
GRANDE RESERVA MATA ATLÂNTICA

Legenda

 Portal Serra de Paranapiacaba



1 Acompanhamento de pendências

→ B. GT do Portal Serra de Paranapiacaba

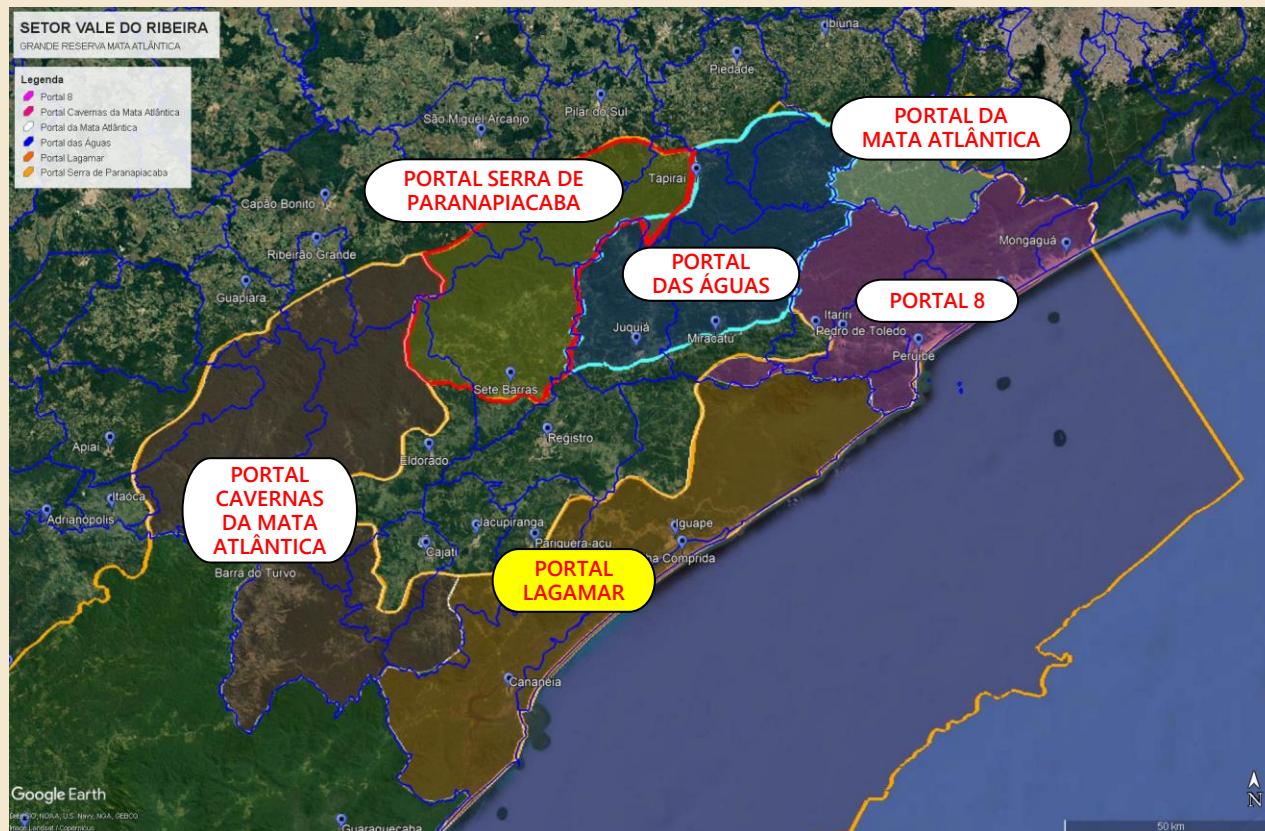
PRÓXIMOS PASSOS

- O mapa do Portal e o conteúdo do folder do Portal Serra de Paranapiacaba estão em elaboração;
- Materiais faltantes:
 - **Fotos representativas da região e seus atrativos**

1

Acompanhamento de pendências

→ C. GT do Portal Lagamar

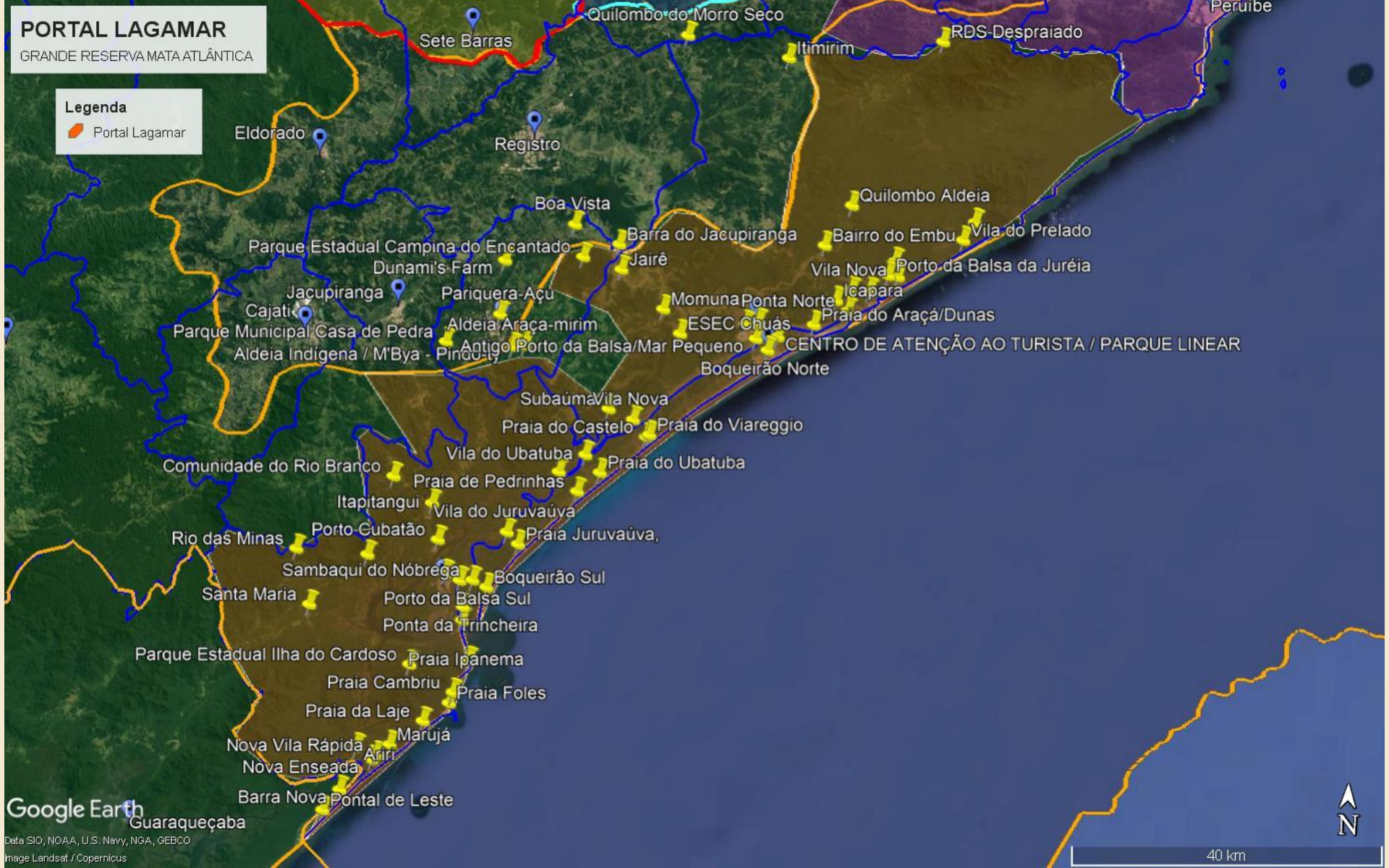


PORTAL LAGAMAR

GRANDE RESERVA MATA ATLÂNTICA

Legenda

Portal Lagamar



Google Earth

Data SIO, NOAA, U.S. Navy, NGA, GEBCO
Image Landsat / Copernicus

40 km

1 Acompanhamento de pendências

→ C. GT do Portal Lagamar

AVANÇOS

- Coleta de informações para elaboração do mapa e folder do Portal Lagamar já realizada;
- Primeira versão do mapa;
- Primeira versão dos textos;
- Tivemos um retorno da FUNAI de que o conteúdo sobre aldeias indígenas na região não precisam constar no folder neste primeiro momento;

1

Acomodação



GRANDE RESERVA MATA ATLÂNTICA

REDE DE PORTAIS

REFERÊNCIAS

- Área de floresta contínua
- Áreas de uso sustentável
- Parques e reservas
- Área urbana
- Portal Lagamar
- Limites dos portais
- Cidades e comunidades
- Estradas e rodovias

SERVIÇOS E ATIVIDADES

- Alimentação
- Cachoeira
- Camping
- Centro de eventos
- Cicloturismo
- Comunidades Tradicionais
- Esportes aquáticos
- Hospedagem
- Marina
- Mirante
- Monitor/guia
- Museu
- Observação de fauna
- Passeio náutico
- Pesca
- Produção de alimentos
- Produtos artesanais
- Sítio histórico
- Trilhas
- Turismo religioso
- Turismo rural
- Centro de informações

1 Acompanhamento de pendências

—→ C. GT do Portal Lagamar

ENCAMINHAMENTOS

- Mapa e textos preliminares foram compartilhados com o GT do Portal Lagamar para apreciação dos membros;
- Uma nova reunião deve ser agendada em outubro para discussão do conteúdo;
- Materiais faltantes:
 - **Fotos representativas da região e seus atrativos**

1

Acompanhamento de pendências

→ D. GT do Portal Cavernas da Mata Atlântica

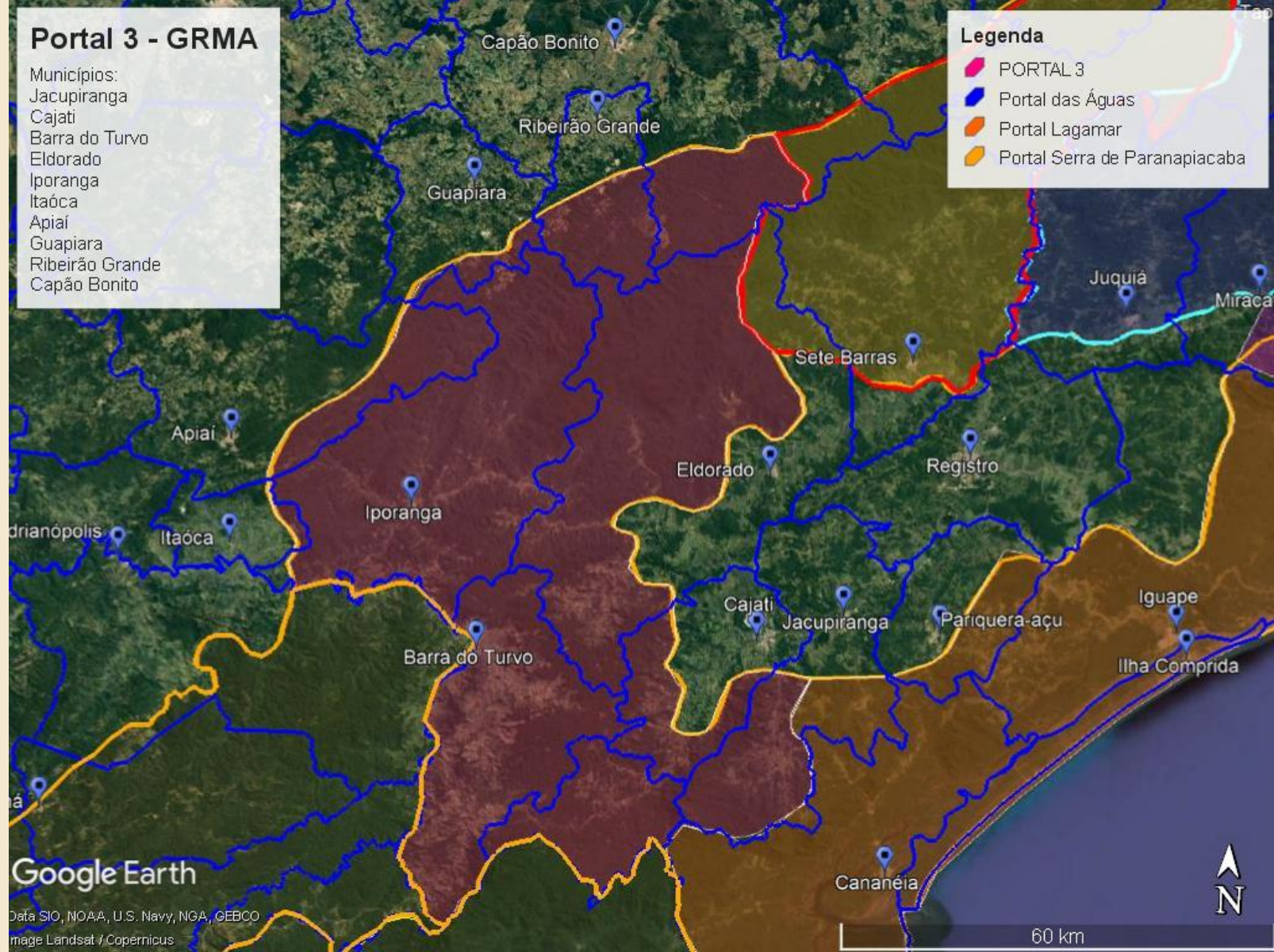


Portal 3 - GRMA

Municípios:
Jacupiranga
Cajati
Barra do Turvo
Eldorado
Iporanga
Itaóca
Apiáí
Guapiara
Ribeirão Grande
Capão Bonito

Legenda

- PORTAL 3
- Portal das Águas
- Portal Lagamar
- Portal Serra de Paranapiacaba



Google Earth

Data SIO, NOAA, U.S. Navy, NGA, GEBCO
Image Landsat / Copernicus

1 Acompanhamento de pendências

—→ D. GT do Portal Cavernas da Mata Atlântica

AVANÇOS

- 2ª Festival do Palmito Pupunha em Iporanga – 23, 24 e 25/09

Acompanhamento de pendências

—→ D. GT do Portal Cavernas da Mata Atlântica



1

Acompanhamento de pendências

→ D. GT do Portal Cavernas da Mata Atlântica

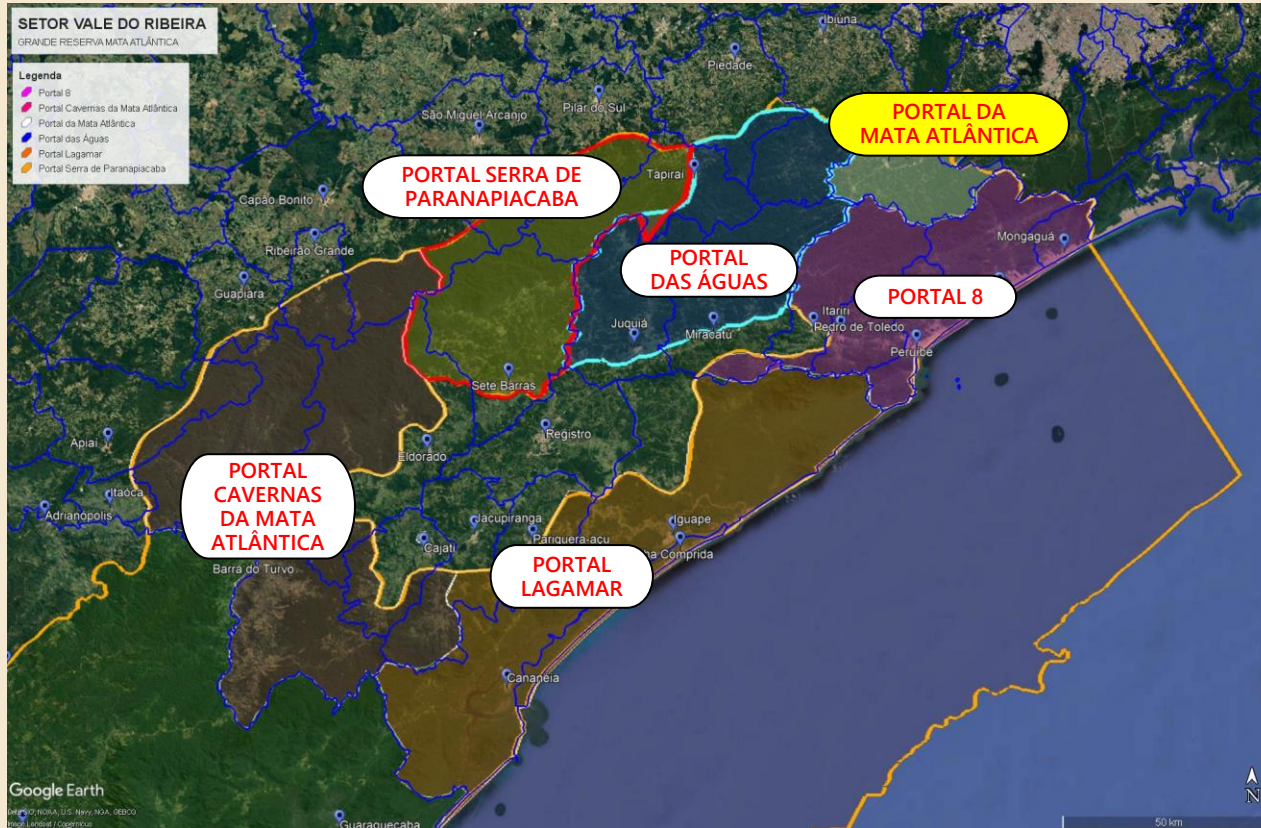
PRÓXIMOS PASSOS

- Aula para turmas de turismo do SENAC em Iporanga (18:30, 11/10/2022);
- Aguardar reagendamento da reunião da RT Cavernas da Mata Atlântica
- Definir com os membros uma agenda para oficinas presencial de mapeamento nos municípios.

1

Acompanhamento de pendências

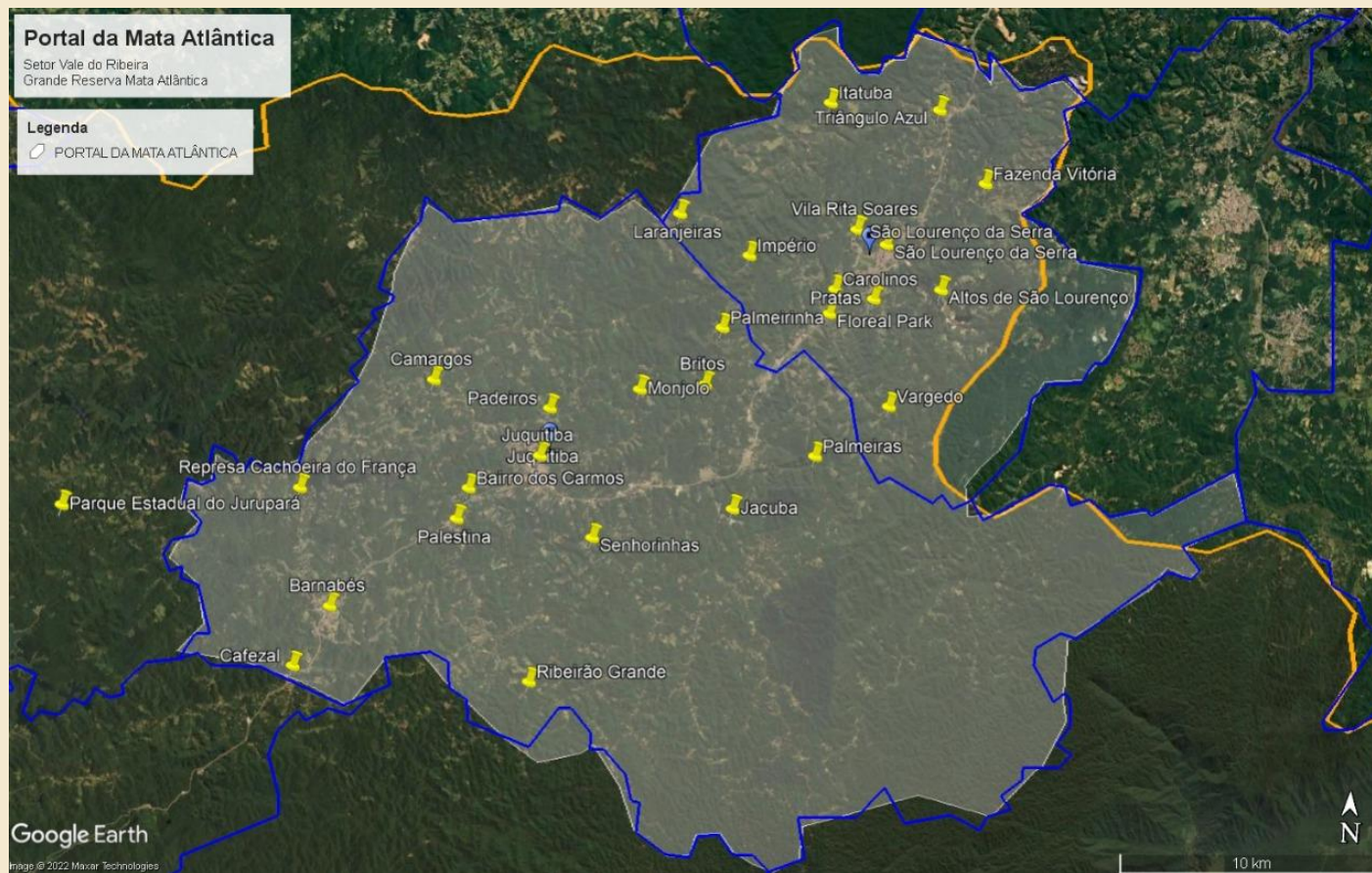
→ E. GT do Portal da Mata Atlântica



1

Acompanhamento de pendências

→ E. GT do Portal da Mata Atlântica



1

Acompanhamento de pendências

→ E. GT do Portal da Mata Atlântica

Avanços

- Coleta de informações para elaboração do mapa e folder do Portal das Águas já realizada;
- Não ocorreram encontros no período.

1 Acompanhamento de pendências

—→ E. GT do Portal da Mata Atlântica

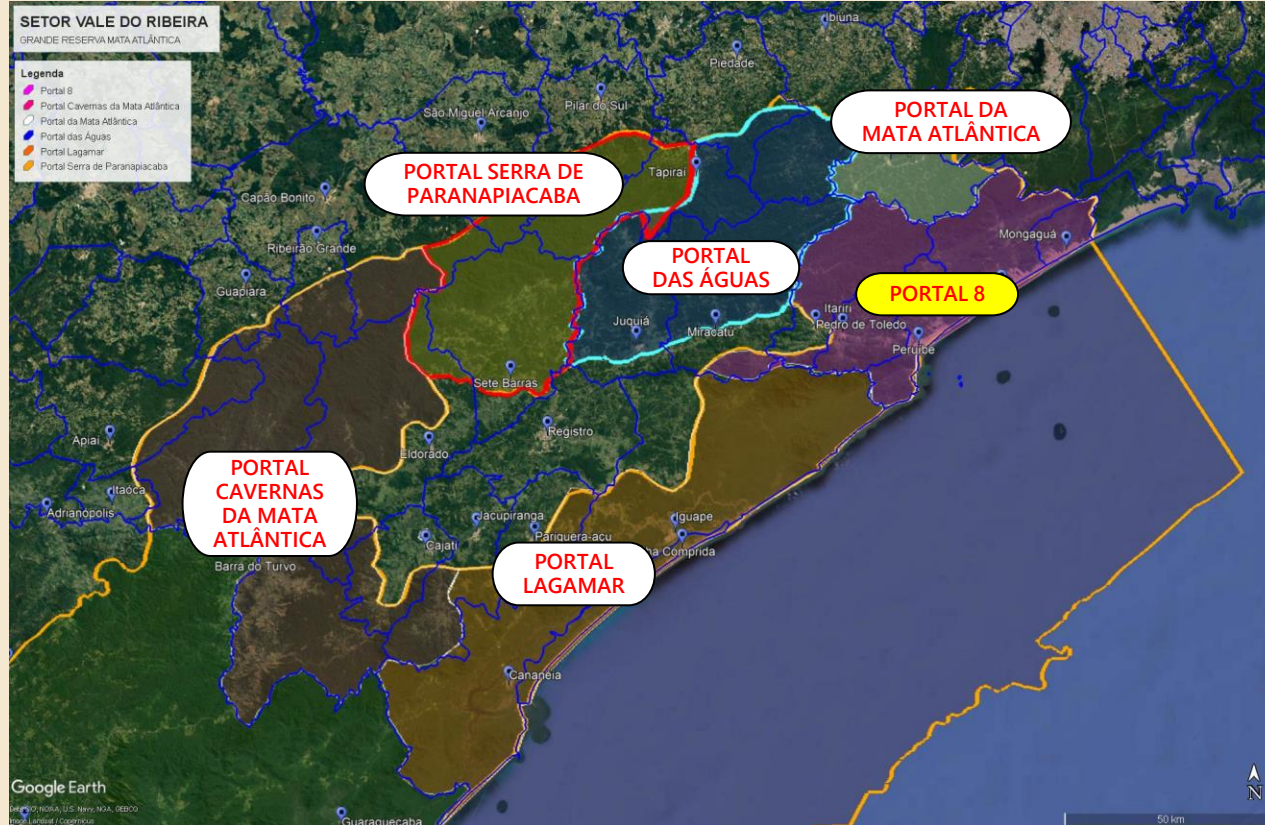
Próximos passos

- A equipe de comunicação da Grande Reserva estará dedicada em produzir uma primeira versão do mapa e folder do PORTAL DA MATA ATLÂNTICA;
- Materiais necessários:
 - Fotos: todos os registros são bem vindos, precisamos de fotos em alta qualidade, quanto mais lindo, melhor.
 - Conteúdo: Cartilhas, planos, websites, qualquer conteúdo é bem vindo.

1

Acompanhamento de pendências

→ F. GT do Portal 8

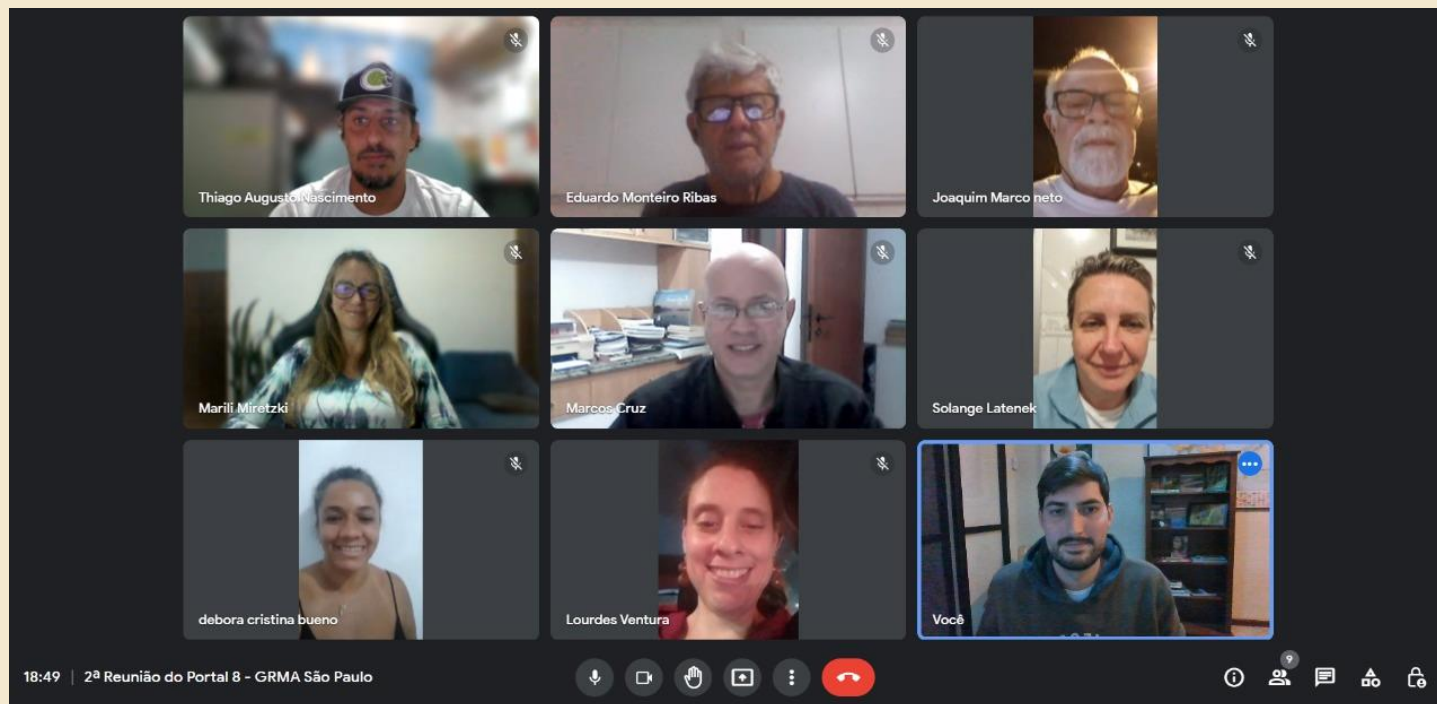


1 Acompanhamento de pendências

→ F. GT do Portal 8

Avanços:

- Realizada a 2ª Reunião do Portal 8 no dia **20/09 às 18:00**;



1 Acompanhamento de pendências

→ F. GT do Portal 8

Avanços:

- Realizada a 2ª Reunião do Portal 8 no dia **20/09 às 18:00;**
- **Pautas:**
 - Consolidação de um grupo representativo para avançar com a criação do Portal 8;
 - Inclusão de novos membros dos municípios de Itanhaém, Mongaguá, Pedro de Toledo e Itariri;
- **Encaminhamentos:**
 - **Apresentação da GRMA no Conselho de Municipal de Meio Ambiente de Itanhaém (29/09/2022);**
 - Realização de encontro presencial no Parque Estadual da Serra do Mar (em planejamento)

1 Acompanhamento de pendências

→ F. GT do Portal 8

Próximos passos:

- A próxima reunião foi pré-agendada para dia **18/10 às 18:00**, mas ainda será confirmada.

1 Acompanhamento de pendências

→ G. Carta de Adesão dos municípios

<input type="checkbox"/> Paraná
Antonina
Cerro Azul
Guaraqueçaba
Guaratuba
Morretes
Piraquara
Quatro Barras
<input type="checkbox"/> Santa Catarina
Campo Alegre
Corupá
Garuva
Jaraguá do Sul
Rio Negrinho
São Bento do Sul
São Francisco do Sul
Schroeder
<input type="checkbox"/> São Paulo
Barra do Turvo
Cananéia
Ilha Comprida
Iporanga
Peruíbe
Piedade
Ribeirão Grande
Sete Barras
Tapiraí

Carta de Adesão dos Municípios à GRMA					
Estado	Total	Assinada	Enviada	Não enviada	
Paraná	18	7 39%	4	7	
Santa Catarina	13	8 62%	3	2	
São Paulo	29	9 31%	7	13	
Total	60	24 40%	14	22	

Assinada: Barra do Turvo, Cananéia, Ilha Comprida, Iporanga, Peruíbe, Piedade, Ribeirão Grande, Tapiraí, Sete Barras

Enviada: Capão Bonito, Eldorado, Iguape, Juquiá, Miracatu, Pariquera-Açu, São Lourenço da Serra

Falta alinhar o encaminhamento: Apiaí, Cajati, Guapiara, Ibiúna, Itanhaém, Itaóca, Itariri, Jacupiranga, Jucituba, Mongaguá, Pedro de Toledo, Pilar do Sul, Registro, São Miguel Arcanjo

1 Acompanhamento de pendências

→ G. Carta de Adesão dos municípios

CERRO AZUL - PR



25
ANOS

CONVITE

O Consórcio Intermunicipal Quiriri convida para
evento em comemoração aos seus 25 anos.

Local: Sociedade Ginástica e Desportiva São Bento (Salão Médio)
Data: 05/10/2022 (quarta feira)
Horário: 14:00h

Caio Cesar Tremil
Prefeito de Rio Negrinho
Presidente do Consórcio Intermunicipal Quiriri

**CONSÓRCIO
INTERMUNICIPAL
QUIRIRI**

CAMPO ALEGRE | CORUPÁ | RIO NEGRINHO | SÃO BENTO DO SUL

3 - Assinatura dos Municípios Consorciados da Carta de Princípios da Grande Reserva da Mata Atlântica - GRMA

Sr. Marcos Cruz Alves e Sr. Ricardo Aguiar Borges - Coordenadores das Redes de Portais da GRMA;

1 Acompanhamento de pendências

→ H. Outros

1. Rede Agroflorestal da Mata Atlântica
2. GT de Cicloturismo da GRMA
3. GT de Trilhas da GRMA
4. Atualização do Website da Grande Reserva Mata Atlântica
5. Espécies exóticas invasoras – Ciclo de palestras

1 Acompanhamento de pendências

→ 4. Atualização do website – empreendimentos turísticos



Cachaçaria Morretes	Restaurante Casa do Rio
Rua General Carneiro, 15, Centro, Morretes/PR	Alameda João de Almeida, 00, Centro, Morretes/PR
41 99577-2570	41 99144-9227
E-mail Instagram	E-mail Instagram

*Imagem em boa
qualidade*

nome

endereço

Telefone/whatsapp

*E-mail / Facebook /
Instagram / Website*

Agenda

1

Acompanhamento de pendências

2

Pauta do dia e informes da Rede

3

Assuntos emergentes ou extraordinários

4

Próximos passos

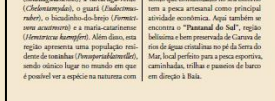
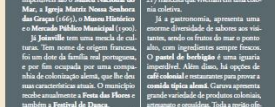
2

Pauta do dia e informes da Rede

- Rede de Portais da GRMA no PR e SC
- Visita técnica internacional – Iberá & Patagonia
- Campanha GRMA Emoções o Ano Inteiro
- Participação em eventos

2 Pauta do dia e infortes da Rede

→ Rede de Portais da GRMA em SC e SP



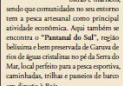
GRANDE RESERVA MATA ATLÂNTICA PORTAL BABITONGA

GRANDE RESERVA MATA ATLÂNTICA
www.grandeservamataatlantica.com.br

AS RIQUEZAS NATURAIS

A Baía Babitonga vem muito além dos limites desse vasto espelho d'água em um complexo sistema de manguezais, rios, restingas, áreas costeiras que formam o principal ecossistema de Santa Catarina. O ecossistema formado por baía, manguezais oferece de lazer e contemplação e é palco perfeito para várias atividades em contato com a natureza.

Não é de se esperar que a Baía Babitonga seja o habitat de diversas espécies ameaçadas, como o bico-cinza (Scolopax aurata), o cartucho-verde (Chondestes motacilla), o quati (Lobodon variegatus) e o leucobônio-de-linha (Formica neocavouri) e a mariposa catarinense (Heterostichus krombeini). Além disso, esta região apresenta uma população residente do tamboril (Pseudomembranois) sendo o único lugar no mundo em que é possível ver a espécie na natureza com



GRANDE RESERVA MATA ATLÂNTICA

A Mata Atlântica é uma das florestas tropicais mais abrangentes do planeta, mas foi reduzida a cerca de 1% de sua extensão original. A sua restrição é que ainda há um último grande remanescente em seu estado de conservação: a Grande Reserva Mata Atlântica. As milhões de hectares de matas nativas preservadas representam mais de 1,5 milhões de hectares de mata nativa, com uma enorme e diversa vida selvagem: aves, plantas, cavernas, cachoeiras, botões, manguezais e praias de areia. Além disso, esse território abriga cidades coloniais das mais antigas do Brasil, além de comunidades indígenas e históricas, todas a uma curta distância de dois dos maiores centros urbanos do país: São Paulo e Curitiba. A combinação de riquezas culturais e naturais em áreas desmatadas possibilita o acesso a uma oportunidade de conservar e usufruir

O PORTAL BABITONGA NO SETOR CAMINHO DOS PRÍNCIPES

O Setor Caminho dos Príncipes é a porção catarinense da Grande Reserva Mata Atlântica, uma região de beleza natural única que vai do litoral e da baía Babitonga até os municípios serranos de planície litorânea do estado.

No Portal Babitonga, o visitante tem a sua disposição uma enorme variedade de contrastes encantadores: da moderna arquitetura com sua cultura germânica e atividades festivas, até São Francisco do Sul, um patrimônio histórico entre as cidades mais antigas do Brasil, com forte influência portuguesa e de cultura caçula. A região também conta com o belo praia de Itapoçu e Anacoqui, quanto com o "Parque do Sul" como são conhecidas as áreas aluviais de Canas que desembocam na baía.

A Baía Babitonga é o coração deste Portal e revela um cenário deslumbrante.

Abriga uma incrível biodiversidade ao mesmo tempo em que recebe milhares de visitantes todos os anos e garante a atividade de alguns portos mais importantes do país. As águas são o verdadeiro espetáculo deste Portal, que nos apresenta o mar azul, as águas cristalinas, os tons "puros" de azul por todo o lado.

Um local com excelente infraestrutura para visitantes e que oferece a todos as oportunidades, seja para descansar, para a aventura, para festas, os passeios, para conhecer mais a história e a cultura local, sempre com o planejamento adequado.

Para mais informações e contatos, consulte o nosso website.

HISTÓRIA, GASTRONOMIA E CULTURA

Visitar o Centro Histórico de São Francisco do Sul é uma encantadora viagem no tempo. Fundado em 1704, a ilha tornou-se a primeira povoação do estado em 1709. Seu plano primitivo possui um conjunto de 150 prédios históricos tombados. Ponto de partida obrigatório é o Museu Nacional do Mar, a Igreja Nossa Senhora das Dores (1712), o Museu Histórico e Museu Público Municipal (1901).

Já Joinville tem uma riqueza de cultura. Tem muitos edifícios históricos, sua casa de fundação portuguesa, e por fim ocupada por suas construções de colonização alemã, que lhe dão sua característica atual. O município recebe anualmente a Festa das Flores também a Festa de Dunga.

A Barra do Itaipava possui aspectos culturais únicos, como a pesca artesanal e a confecção de canoas. Há indícios de que o local foi um dos pontos de

PRAIAS, ESPORTES E LAZER

As praias são um dos principais atrativos do Portal Babitonga, e são diversificadas para todos os gostos e públicos. Há além da homopista, a esportista, a tradicional, a praia de Itapoçu e Anacoqui, o primeiro Estádio de areia sintética feito em 1945, e a participação de 175 famílias que formam um bairro turístico.

Já o portinho, apresenta uma enorme diversidade de sabores ao visitante, sendo os frutos do mar o ponto alto, com importações sempre frescas. O portal de boataria é uma quarta opção. Além disso, há opções de caminhadas e passeios para a contemplação da paisagem.

Para quem gosta de explorar ainda mais o charme do Portal, o visitante pode optar por passeios de caiaque no rio Itaipava ou na Reserva Pico Vidua, além de cavalgadas pela área rural. A região também conta com opções de mergulho, para quem quer se aventurar com a fauna marinha.

Em no Centro Histórico de São Francisco do Sul temos o maior número de áreas históricas por toda a ilha. Logo do norte da ilha, encontramos o Distrito de São João da Glória, uma

conhecida por suas construções de arquitetura diferenciada para a ilha, pesca esportiva, trilhas e cachoeiras, com transporte ainda mais acessível.

Equipamento de lazer de alto nível, opções de recreio ou relaxar também são atrações do Portal. O Parque do Sul, Opostos de recreio ou relaxar também são atrações do Portal. Para quem gosta de explorar ainda mais o charme do Portal, o visitante pode optar por passeios de caiaque no rio Itaipava ou na Reserva Pico Vidua, além de cavalgadas pela área rural. A região também conta com opções de mergulho, para quem quer se aventurar com a fauna marinha.

O PORTAL ITAPOCU NO SETOR CAMINHO DOS PRÍNCIPES (1542/1550)

O Setor Caminho dos Príncipes é a porção catarinense da Grande Reserva Mata Atlântica, uma região de beleza natural única que vai do litoral e da baía Babitonga até os municípios serranos e do planalto Norte do estado.

Nascido no coração do Vale do Rio Itapocu, o Portal Itapocu é o destino ideal para quem aprecia o ecoturismo e os esportes de aventura em meio à exuberante Mata Atlântica. Fruto de sua colonização diversificada, a região conta com várias atrações como museus, igrejas, casas com arquitetura típica dos imigrantes e monumentos tombados.

Por onde o visitante se desloque será brindado com uma boa experiência. Em Corupá, saberá porque é conhecida como a cidade das cachoeiras, que também oferece a banana mais doce do Brasil, reconhecida com Indicação Geográfica (IG) e abriga o bellissimo

Seminário Sagrado Coração de Jesus. Em Jaraguá do Sul, uma das maiores economias de Santa Catarina, verá a tecnologia de ponta convivendo com a preservação da natureza, com destaque para os parques urbanos, como os Parques Malwee, da Inovação, Linear da Via Verde e o Pico Malwee. A cidade também é referência internacional para a atividade de voo livre. Em Schroeder, com seus morros, cachoeiras e rios, entenderá porque a cidade foi relacionada na lista dos 100 municípios mais sustentáveis do mundo em 2020 e que continua atraindo ciclistas, canoístas, alpinistas e outros desportistas que apreciam o contato com a natureza, seja descendo as corredeiras do Rio Bracinho, fazendo uma caminhada ou pedalada pela estrada do rio do Júlio.

2

Pauta do dia e informes da Rede

→ GT Mananciais/Portal Alto Ribeira/Tijucas e região

Oficina GTs Mananciais, Rotas do Pinhão & GRMA

Região Serrana PR
Setor Rotas do Pinhão
Grande Reserva Mata Atlântica

Venha participar da criação dos Portais desta região e integrá-la ao restante da Grande Reserva.

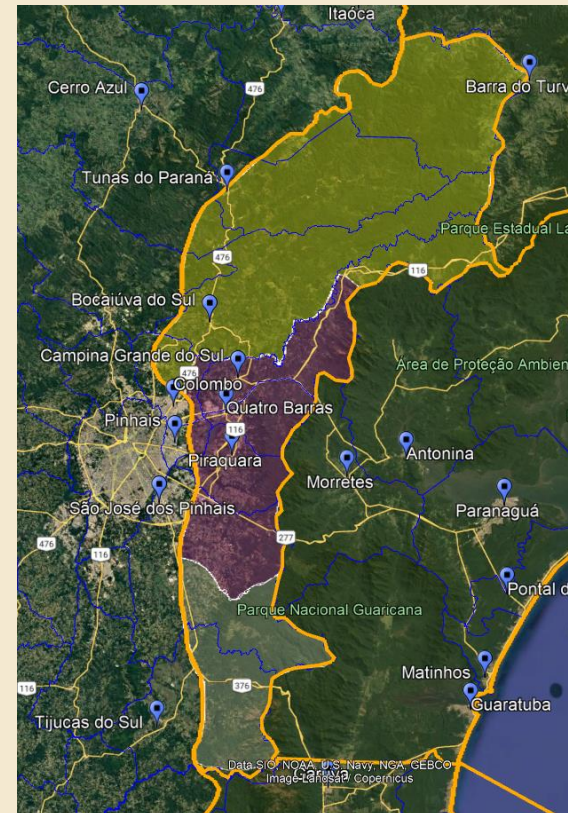
Dia 30 de setembro (sexta-feira), das 09h às 12h

Auditório da Secretaria de Educação
Rua Nilo Favaro, 100
Quatro Barras/PR

CONFIRME SUA PRESENÇA!

- nos GTs envolvidos
- ou pelo contato:
Marcos Cruz 41 999 750 876

GRANDE RESERVA
MATA ATLÂNTICA



2

Pauta do dia e informes da Rede

—→ **GT Mananciais/Portal Alto Ribeira/Tijucas e região**



2 Pauta do dia e informes da Rede

→ Visita técnica internacional – Iberá & Patagonia



2 Pauta do dia e informes da Rede

→ Campanha GRMA Emoções o Ano Inteiro

STATUS

- Concluída em setembro



2 Pauta do dia e informes da Rede

→ Campanha GRMA Emoções o Ano Inteiro

CONTRIBUIÇÕES!

- O encerramento da campanha de inverno de 2022 nos permite refletir sobre os pontos positivos e negativos da ação e, principalmente, pontos de melhoria;
- As considerações, impressões e a experiência dos membros da Rede de Portais para as ações de comunicação são essenciais!



➤ **SATISFAÇÃO**



➤ **ADRENALINA**

2 Pauta do dia e informes da Rede

→ Participação em eventos

DIA MUNDIAL DE LIMPEZA DAS PRAIAS - Guaratuba, Matinhos, Paranaguá, Pontal do Paraná – 17.09.2022

2º FESTIVAL DO PALMITO PUPUNHA – Iporanga-SP – 23, 24 e 25.09.2022

CELEBRAÇÃO DOS 25 ANOS DO CONSÓRCIO INTERMUNICIPAL QUIRIRI – São Bento do Sul – 05.10.2022

2 Pauta do dia e informes da Rede

→ Participação em eventos DIA MUNDIAL DE LIMPEZA DAS PRAIAS - Guaratuba, Matinhos, Paranaguá, Pontal do Paraná



O OCEANO ESTÁ AQUI!

Faça parte do Dia Mundial de Limpeza no litoral do Paraná

Sábado, 17 de setembro das 8h30 às 11h30

Paranaguá, Matinhos, Ilha do Mel e Pontal do Paraná

The poster features a wide-angle photograph of a sandy beach with waves breaking on the shore. People are scattered across the beach, some sitting on towels, others walking. In the background, buildings and greenery are visible under a clear blue sky.



O OCEANO ESTÁ AQUI!

A ação faz parte do movimento mundial International Coastal Cleanup, e no Litoral do Paraná é resultado da parceria entre:

REALIZAÇÃO

Fundação GrupoBoticário | ISIAS | Brasil | rebimar

PARCERIA

GRANDE RESERVA MATA ATLÂNTICA | Fecomércio PR | Sesc | INSTITUTO FEDERAL Paraná | UNESPAR

UFPR | Universidade Federal do Paraná | Instituto de Meio Ambiente e Recursos Hídricos | Parceiros do Mar

The poster has a dark blue header with white text. Below the header, there are logos for the organizing and partner organizations. The bottom half of the poster features a light blue background with a stylized green leafy border at the bottom. The logos include Fundação GrupoBoticário, ISIAS, Brasil, rebimar, GRANDE RESERVA MATA ATLÂNTICA, Fecomércio PR, Sesc, INSTITUTO FEDERAL Paraná, UNESPAR, UFPR, Instituto de Meio Ambiente e Recursos Hídricos, and Parceiros do Mar.

2 Pauta do dia e informes da Rede

→ Participação em eventos 2º FESTIVAL DO PALMITO PUPUNHA – Iporanga-SP



Agenda

1

Acompanhamento de pendências

2

Pauta do dia e informes da Rede

3

Assuntos emergentes ou extraordinários

4

Próximos passos

3

Assuntos emergentes ou extraordinários

→ **Cartas da Rede de Portais**

→ **Inclusão de novos membros setembro/2022**

3

Assuntos emergentes ou extraordinários

→ Carta de Princípios



A RPGRMA não se vincula a partidos políticos, governos, empresas privadas ou instituições religiosas.



Para os(as) integrantes da RPGRMA a democracia interna, o respeito às diferenças de opinião e o convívio com base no respeito e na ética são valores fundamentais a serem preservados. A atuação externa e articulação interna dos integrantes da Rede de Portais se estabelecem nos princípios estipulados na presente Carta de Princípios, buscando sempre os melhores esforços para que os objetivos do grupo sejam atingidos.



Entre os principais pontos de atuação da RPGRMA, destacam-se o estabelecimento de planos de ação conjunta e a troca de informações entre os membros da Rede de Portais.



Nos trabalhos desenvolvidos pela RPGRMA, seus integrantes se comprometem a agir com responsabilidade e ética, seja entre si, seja no trato com outras organizações da sociedade civil e cidadãos, bem como com o poder público, preservando o nome da Rede de Portais e de seus integrantes.

3

Assuntos emergentes ou extraordinários

—→ Carta de adesão para municípios

Grande Reserva Mata Atlântica

Uma Oportunidade de Desenvolvimento Regional Sustentável

Proposta de compromissos às prefeituras dos 60 municípios que compartilham o maior remanescente contínuo de Mata Atlântica do mundo, buscando ações conjuntas e sinergias focadas no desenvolvimento e na melhoria da qualidade de vida da população com base nos seus atrativos naturais, culturais e históricos.

GRANDE RESERVA
MATA ATLÂNTICA

São Paulo - Paraná - Santa Catarina

**Uma visão de futuro compartilhada**

Você conhece a iniciativa da Grande Reserva Mata Atlântica?

No Brasil, o Pantanal e Amazônia já são reconhecidos como destinos turísticos devido às suas riquezas naturais e culturais que geram importante fonte de renda para a população e municípios. A Mata Atlântica também deve possuir um espaço de protagonismo no cenário turístico nacional e internacional, inspirando novos negócios e o fluxo de visitantes.

3

Assuntos emergentes ou extraordinários

————→ **Inclusão de novos membros** (09set2022 a 05out22)

Nome	Estabelecimento	Cidade
Adalberto Batista	Pousada Ametista	Peruíbe
Alex Moreira de Sousa	Agricultor e monitor ambiental	Barra do Turvo
João Miguel Baldin Farah	Fotógrafo - Zênite Arte e Cultura	Peruíbe
Thayná Silva Mariano	Discente de Ciências Ambientais na UFPR	Apiaí
Silvio Tavares Carrilho	Engenheiro Florestal	Iguape
Fernando Alves Mascarenhas	Analista de TI	Iporanga

Agenda

1

Acompanhamento de pendências

2

Pauta do dia e informes da Rede

3

Assuntos emergentes ou extraordinários

4

Próximos passos

4

Próximos passos

—→ **Próximas reuniões** (*videoconferência*)

SP

???

01/11/2022 – 17:30h

Ou

03/11/2022 – 17:30h

4 Próximos passos

→ Ações pendentes

Ações Pendentes	Responsável	Status	Meses sem atualização
GT do Portal das Águas	Membros do Portal	Em andamento	0
GT do Portal Serra de Paranapiacaba	Membros do Portal	Em andamento	0
GT do Portal Lagamar	Membros do Portal	Em andamento	0
GT Portal Cavernas da Mata Atlântica	Ricardo, Marcos	Em andamento	0
GT Portal da Mata Atlântica	Membros do Portal	Em andamento	0
GT Portal 8	Membros do Portal	Em andamento	0
Encaminhamento da carta de adesão à municípios	Ricardo, Marcos	Em andamento	0
Rede Agroflorestal do Vale do Ribeira	Ricardo	Em andamento	2
GT de Cicloturismo da GRMA	Marcos	Em andamento	0
GT de Trilhas da GRMA	Ricardo, William	Em andamento	0
Atualização do website da GRMA	Ricardo	Em andamento	0
Espécies exóticas invasoras	Ricardo, Clio	Em andamento	0

ANEXOS

GRANDE RESERVA MATA ATLÂNTICA

DESENVOLVENDO SETORES E PORTAIS

